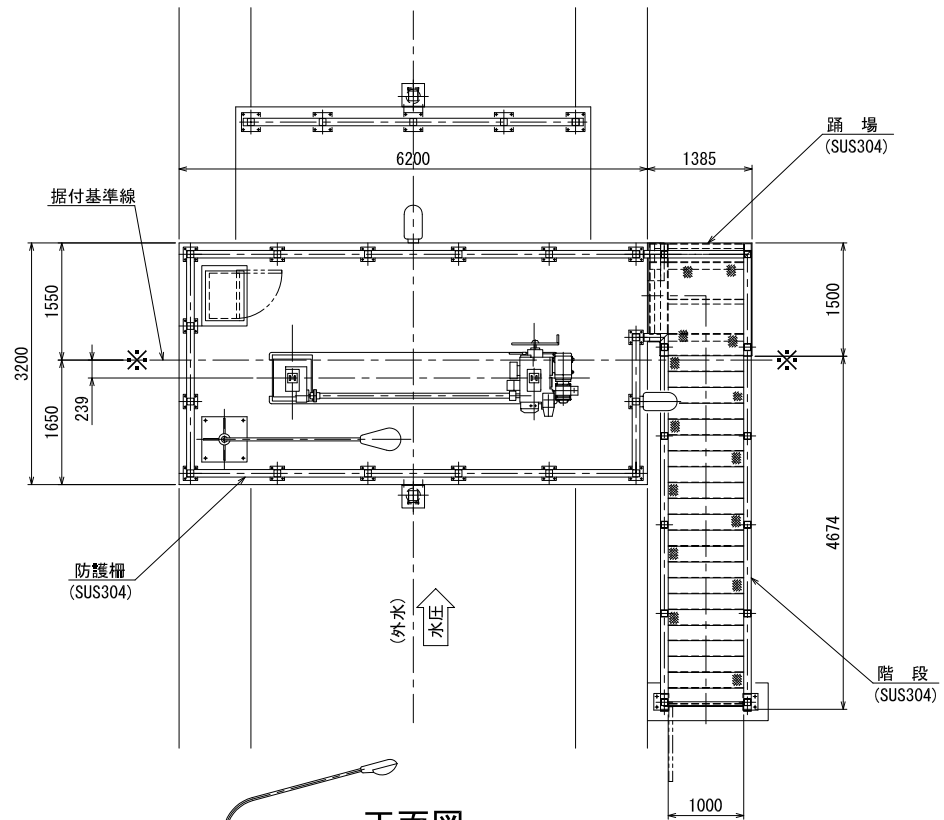
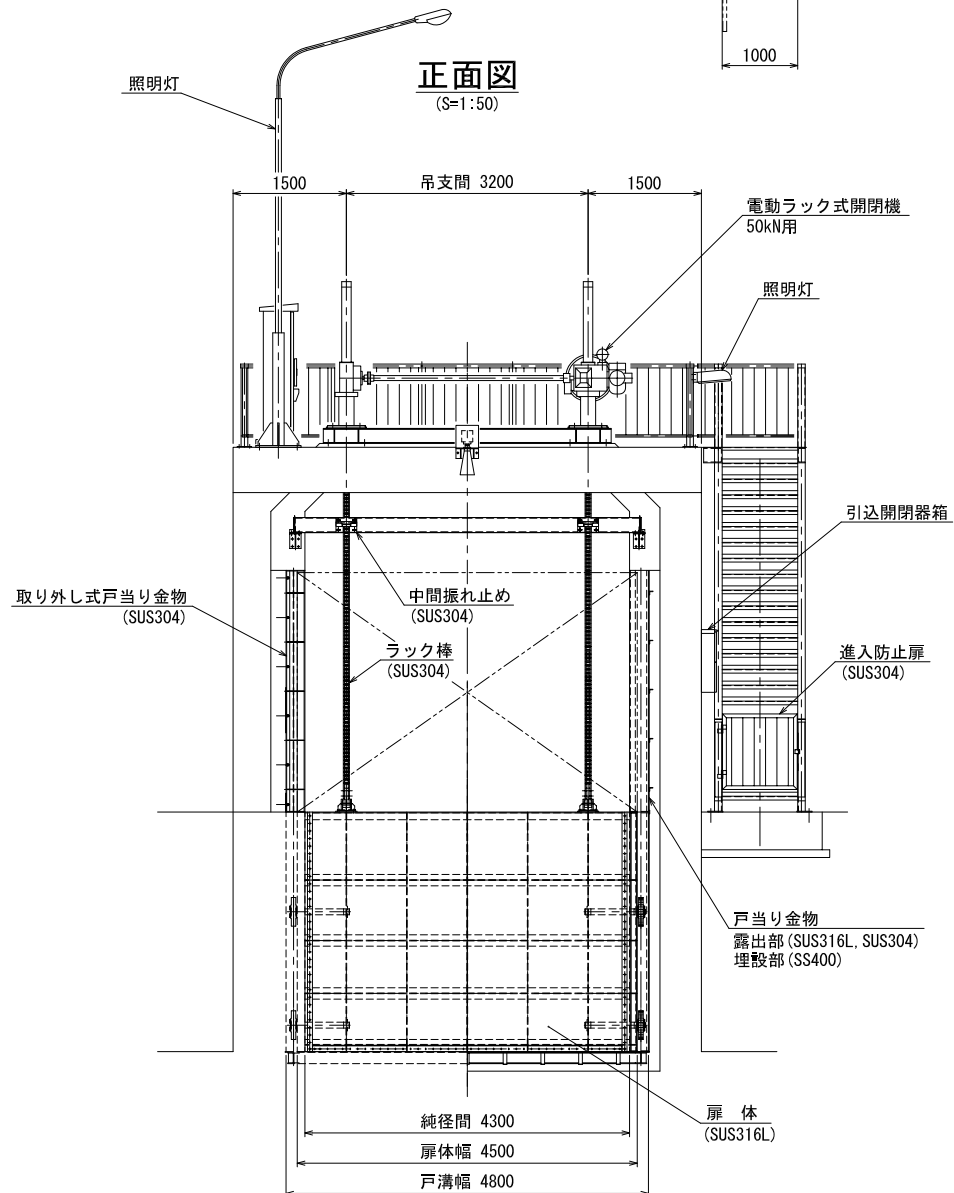


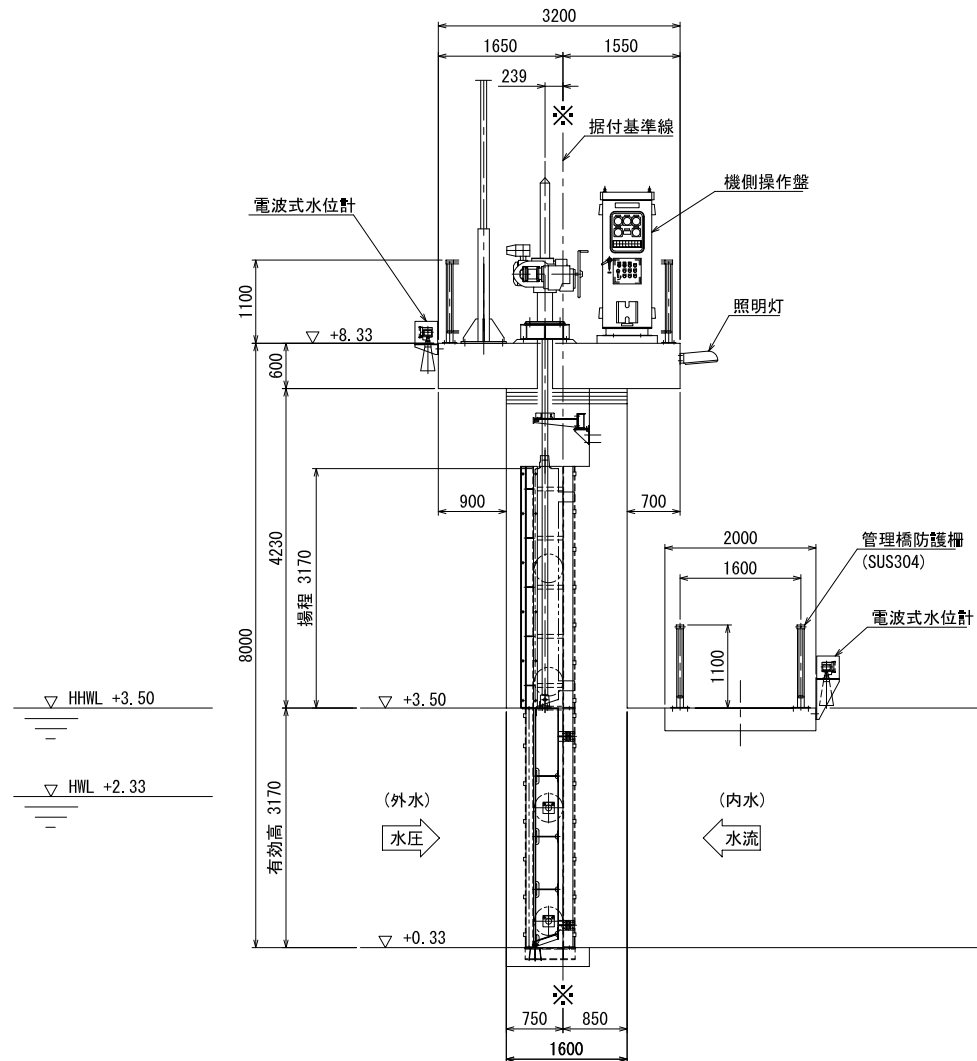
平面図
(S=1:50)



正面図
(S=1:50)



側面図
(S=1:50)



| 設計仕様 | |
|-----------|------------------------|
| 形式 | ステンレス鋼製ローラゲート |
| 設置数 | 1門 |
| 純径間 | 4.300 m |
| 有効高 | 3.170 m |
| 設計水深 | 外水: 3.170 m (HHL+3.50) |
| | 内水: 0 m (+0.33) |
| 操作水深 (閉時) | 外水: 0.970 m (+1.30) |
| | 内水: 1.970 m (HHL+2.30) |
| 操作水深 (閉時) | 外水: 3.170 m (HHL+3.50) |
| | 内水: 2.000 m (HHL+2.33) |
| ゲート敷高 | +0.33 |
| 水密方式 | 前面3方ゴム水密 |
| 開閉方式 | 電動ラック式 |
| 開閉速度 | 0.3 m/min |
| 揚程 | 3.170 m |
| 動力 | 電動機及び手動 |
| 操作 | 機側操作 |
| 許容応力 | ダム・堰施設技術基準(案) |