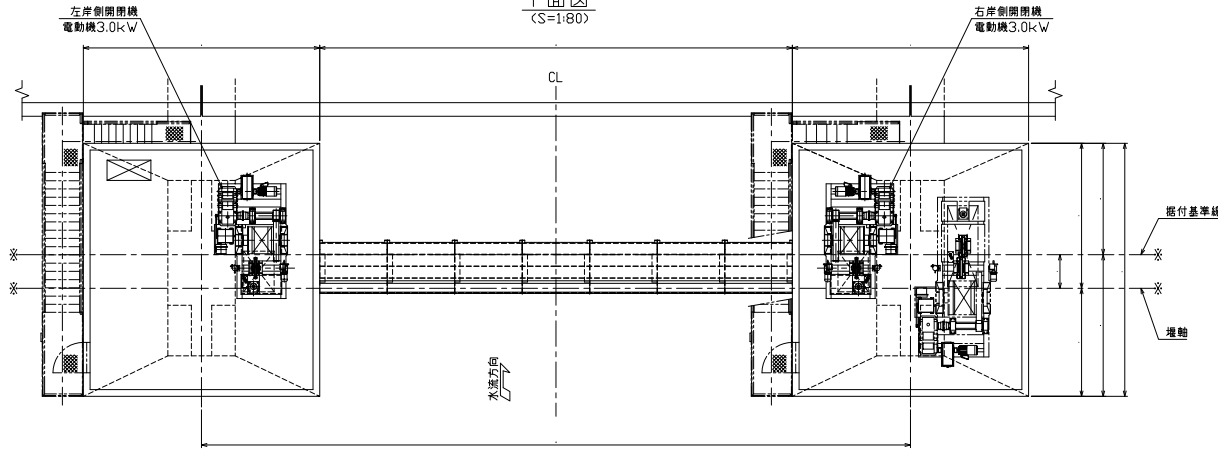
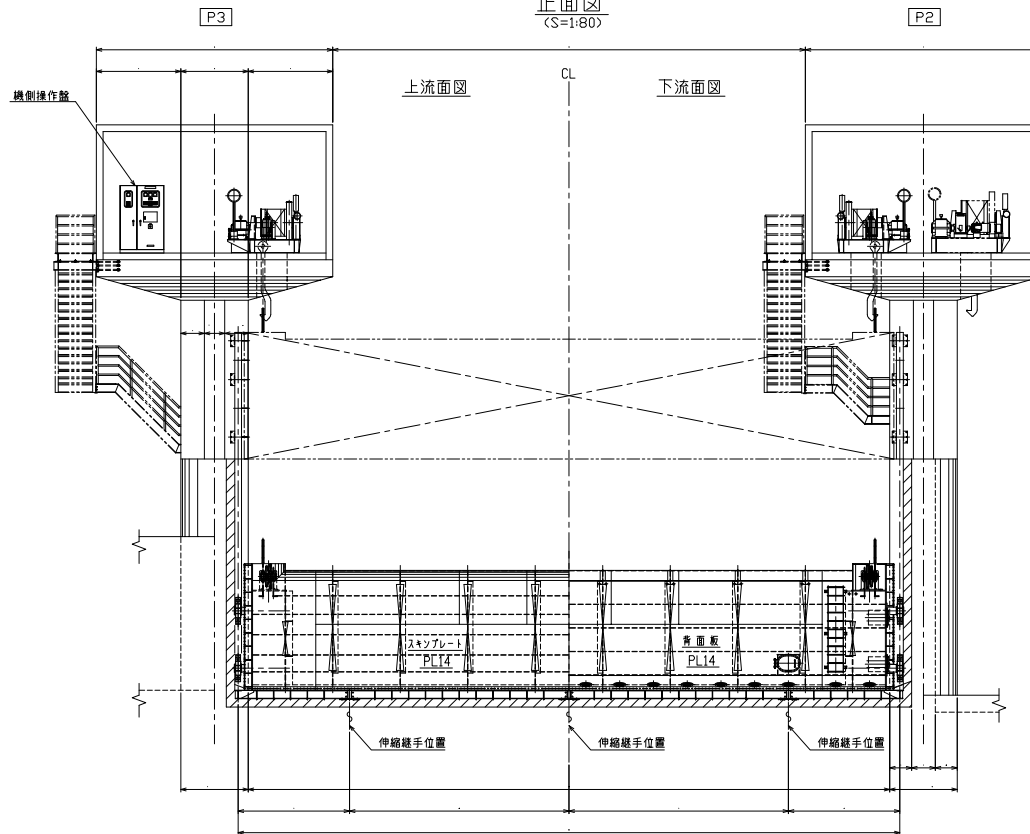


平面図
(S=1:80)

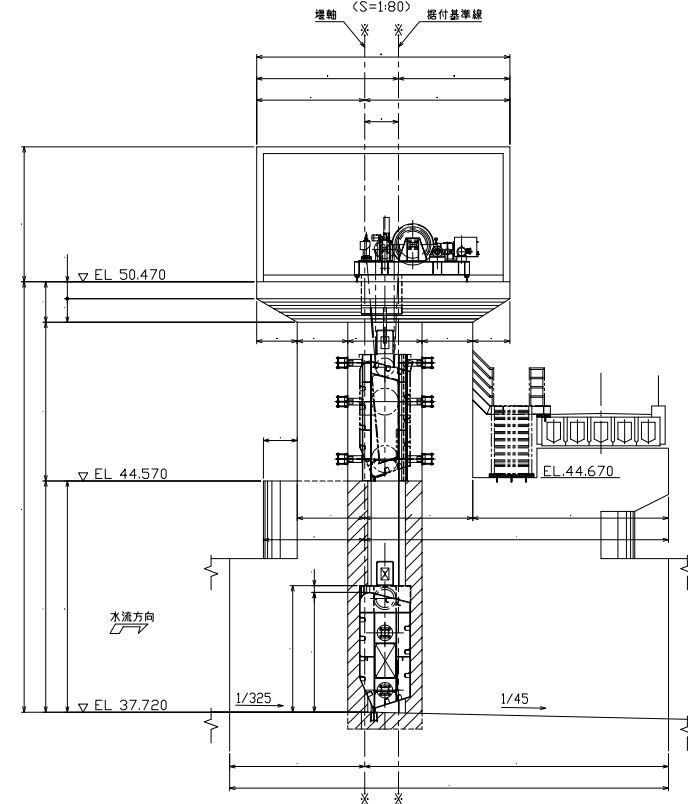


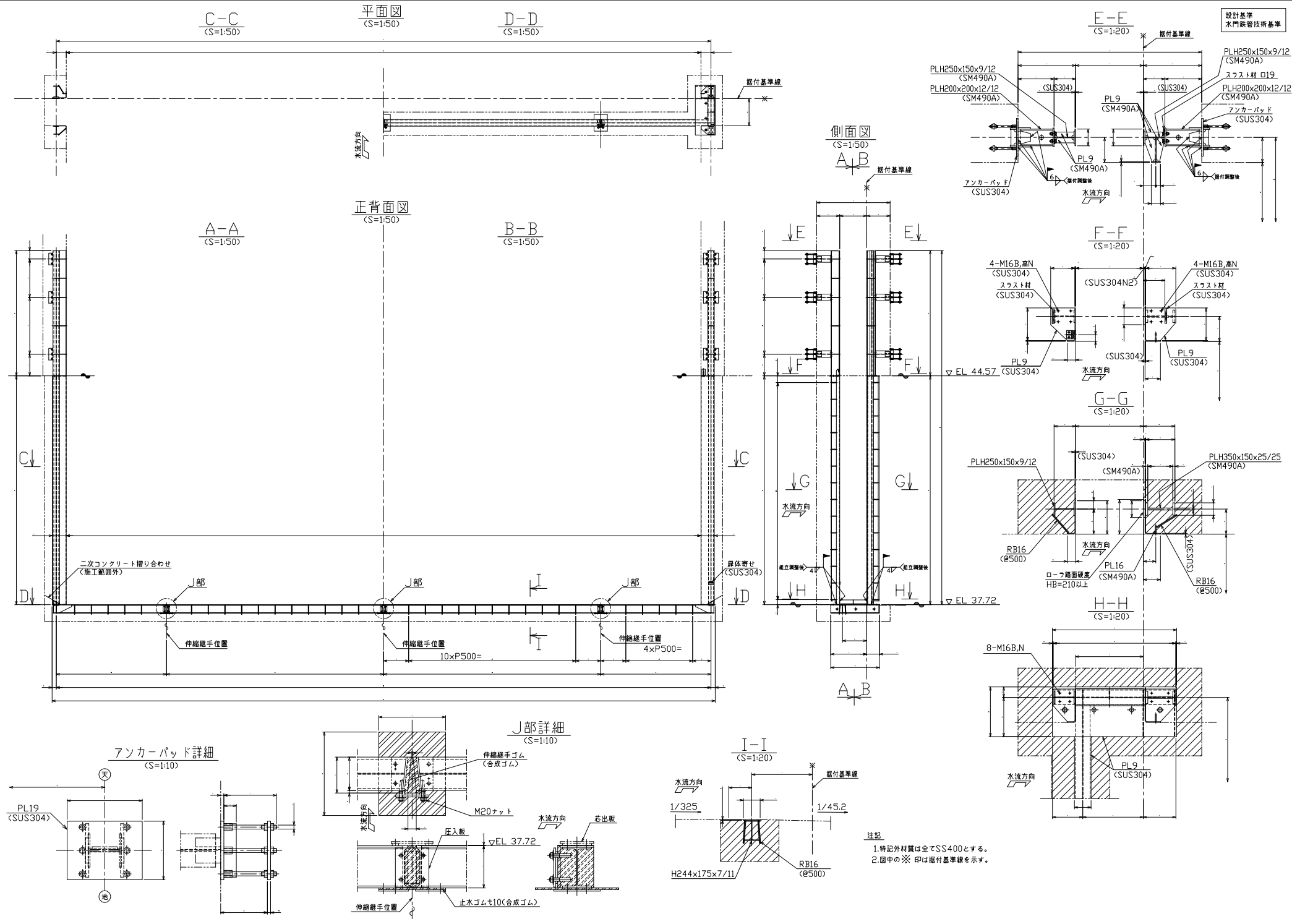
設計要項	
型式	シェル構造ローラゲート
設置数	1門
純径	19.000 m
扉高	3.550 m
設計水深	上流側 EL 41.370 (3.650 m)
	下流側 EL 37.720 (0.000 m)
操作水深	上流側 EL 41.370 (3.650 m)
	下流側 EL 37.720 (0.000 m)
土砂高	0.550 m
ゲート敷高	EL 37.720
水密方式	前面3方ゴム水密
開閉装置	電動ワイヤロープ巻取式(2モータ,2ドラム)
開閉速度	0.300 m/min
揚程	6.850 m
操作方式	機械及び遠方操作
主要材質	<扉体> SM400A
	<戸当り> SUS304
設計基準	水門鉄管技術基準

正面図
(S=1:80)



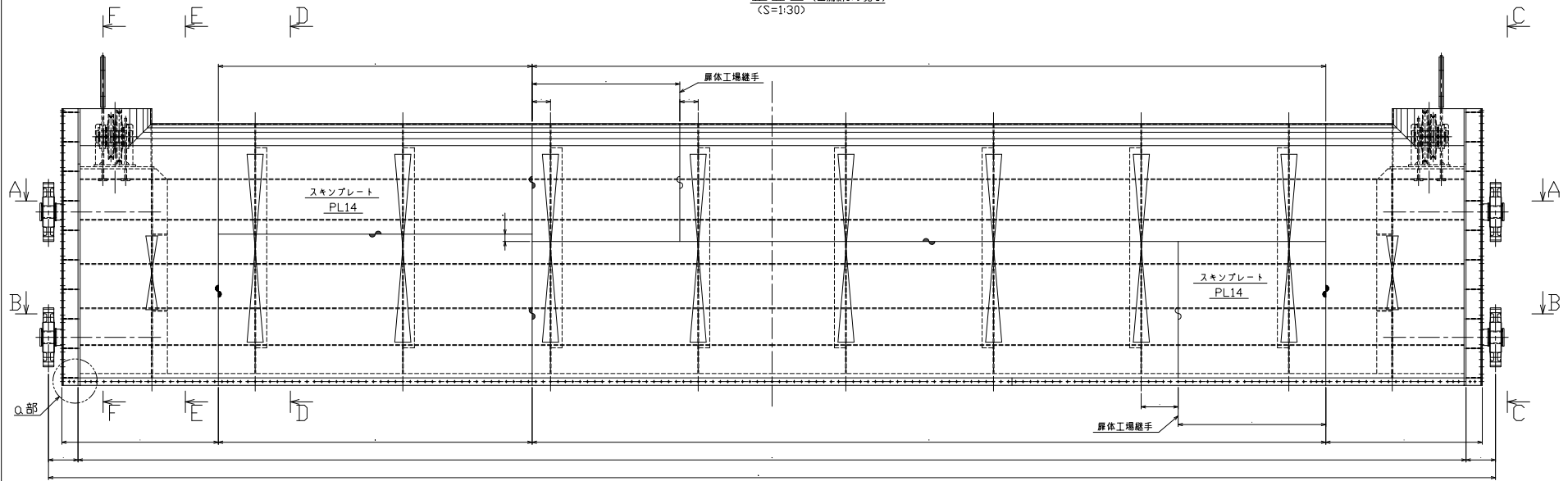
側面図
(S=1:80)





注記
1. 特記外材質は全てSS400とする。
2. 図中の※印は据付基準線を示す。

正面図 (上流側より見る)
(S=1:30)



背面図 (下流側より見る)
(S=1:30)

